

RÉSUMÉ DU WEBINAR

“MAÎTRISER L’ART DU **PROMPTING**”

Optimisez vos résultats avec l’IA

INTRODUCTION & OBJECTIFS

Démystifier l'IA

Formation animée par **François Neveu**, manager de transition diplômé en Intelligence Artificielle.

- ✓ Comprendre les LLM (Large Language Models).
- ✓ Maîtriser les applications pratiques.
- ✓ Enjeux & limites en contexte professionnel.



CONTEXTE DE L'IA



Un virage incontournable

Parcours de François Neveu : **31 ans chez PSA** en direction industrielle.

L'IA comme **nouvelle dimension** du métier :

- ⚡ Mutation comparable à l'arrivée d'Internet.
- ⚡ Complète les métiers sans les remplacer.
- ⚡ Concerne tous les secteurs (RH, Banque...).

CHATGPT & LES LLM



Langage Naturel

Révolution du dialogue homme-machine. Succès fulgurant depuis nov. 2022.



Croissance

De 0 à 500 millions d'utilisateurs. Adoption exponentielle.



Premium

Abonnement (20-30€) recommandé pour un usage pro sans publicité.

Concurrents majeurs : **Gemini, Claude, Mistral** (le champion français).

TECHNIQUE DES LLM

Réseaux de Neurones

Le langage est codé sous forme **mathématique** (vecteurs).

- ⚙ Apprentissage automatique (Machine Learning).
- ⚙ Modèle **non-déterministe** (réponses variées).
- ⚙ Boucles de rétroaction multiples.

Mémo Technique :

Weights (Poids) : Indiquent l'importance d'une information pour prédire le mot suivant.

Biais (b) : Ajuste le résultat pour affiner la pertinence de la réponse.

Non-déterministe : Un même prompt peut générer des réponses différentes à chaque essai.



PROBABILITÉ VS VÉRITÉ

RAPPEL CRUCIAL

Le système calcule la **probabilité statistique** d'un mot, pas sa véracité.

La bienveillance de l'IA peut rendre une erreur très crédible. Aucun LLM ne vous dira "je ne sais pas".

"Il calcule la réponse la plus probable au vu de ce qu'il a ingurgité."

L'IA : UN CO-PILOTE, PAS UN SUBSTITUT

Gagner en productivité sans perdre en expertise.

Le risque de l'atrophie cognitive (L'effet GPS) :

- Tout comme le GPS a libéré du temps mais a affaibli notre sens de l'orientation naturel, l'IA risque d'atrophier notre capacité de réflexion si elle remplace l'effort intellectuel au lieu de l'aider.

Une dimension métier supplémentaire :

- L'IA ne remplace pas votre expertise métier (RH, Finance, Industrie) ; elle vient s'y ajouter comme une nouvelle couche de compétences pour traiter les données plus vite.

La règle d'or : "L'humain dans la boucle"




- L'utilisateur reste le seul garant de la véracité finale. L'IA propose, l'expert dispose.

"La question n'est pas de savoir si l'IA fait des erreurs, mais si elle en fait moins qu'un humain dans un cadre donné."

PERSONNALISER SON COMPTE

L'importance du contexte

Un prompt vague entraîne une réponse vague :
"Garbage in, Garbage out".

-  Définir votre style et niveau technique.
-  Préciser le public cible.
-  Fixer le format de sortie par défaut.



STRUCTURE DU PROMPT IDÉAL



QUI

Définir le rôle (ex:
Expert RH)



QUOI

Le contexte et la
tâche précise



COMMENT

La forme et le ton
souhaités



POUR QUI

Le public
destinataire

MAÎTRISE AVANCÉE

Conseils Experts

- ” **Guillemets** pour instructions strictes.
- 📈 Demander le **raisonnement** étape par étape.
- 🔍 Vérification systématique des sources.

Conversations

Garder le même chat pour un sujet précis afin de conserver la mémoire du contexte.

Changer de conversation pour éviter la saturation du modèle.

APPLICATIONS : PRODUCTIVITÉ

Rédaction & Synthèse

- ✉ Résumés d'emails et propositions.
- 🗣️ Traduction et reformulation.
- 🎤 Dictée vocale (remplace le clavier).

Aide à la décision via matrices personnalisées (ex: Eisenhower).

Gain de temps massif sur les tâches administratives répétitives.

Analyse d'images et de documents très performante.

ANALYSE & AUTOMATISATION



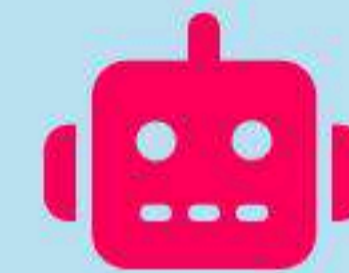
Traitement

Extraction de texte, remplissage auto de formulaires.



Visualisation

Analyse de copies d'écran et schémas complexes.



Agents

Création d'agents pour automatiser des workflows métier.

SÉCURITÉ DES DONNÉES

🛡️ VIGILANCE CRITIQUE

"Ne pensons pas que parce qu'on coche une case, les données ne vont pas être utilisées."

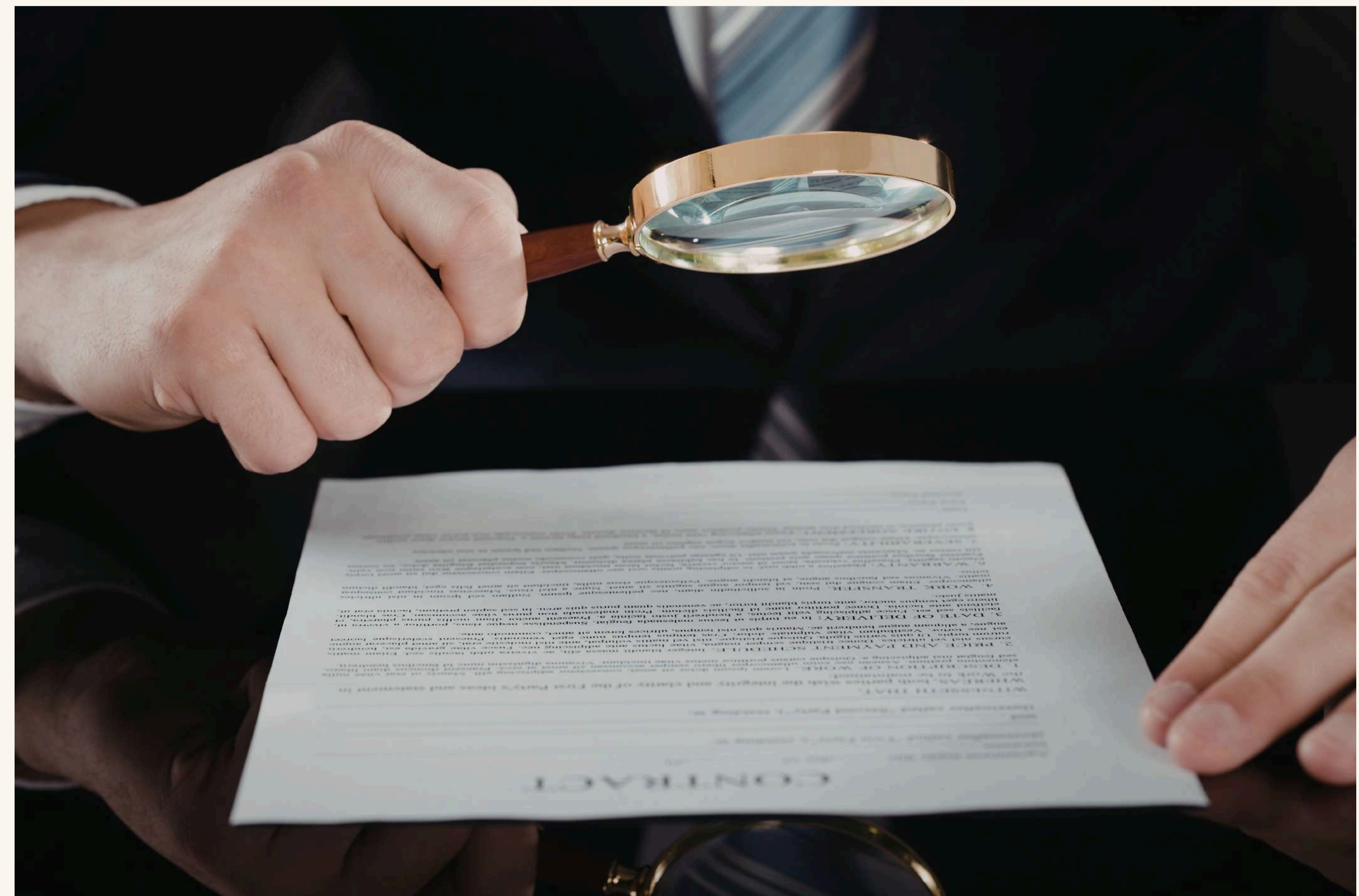
Les systèmes continuent à s'entraîner avec vos données fournies.

- ❗ **Aucune garantie réelle** de confidentialité en IA publique.
- ❗ Prioriser les solutions **RAG** (IA fermées) en entreprise.

Zoom sur le RAG (Retrieval Augmented Generation) :

C'est une solution d'IA "fermée" qui limite la recherche de l'IA aux seuls documents internes de l'entreprise.

Cela garantit que vos données confidentielles ne sortent jamais pour entraîner les modèles publics.



LE CHOIX DE L'OUTIL

LM Arena

Référence mondiale pour comparer les performances selon l'usage (code, créatif, maths).

Mistral

Atout français/européen. Corpus français privilégié. Business model axé sur les entreprises.

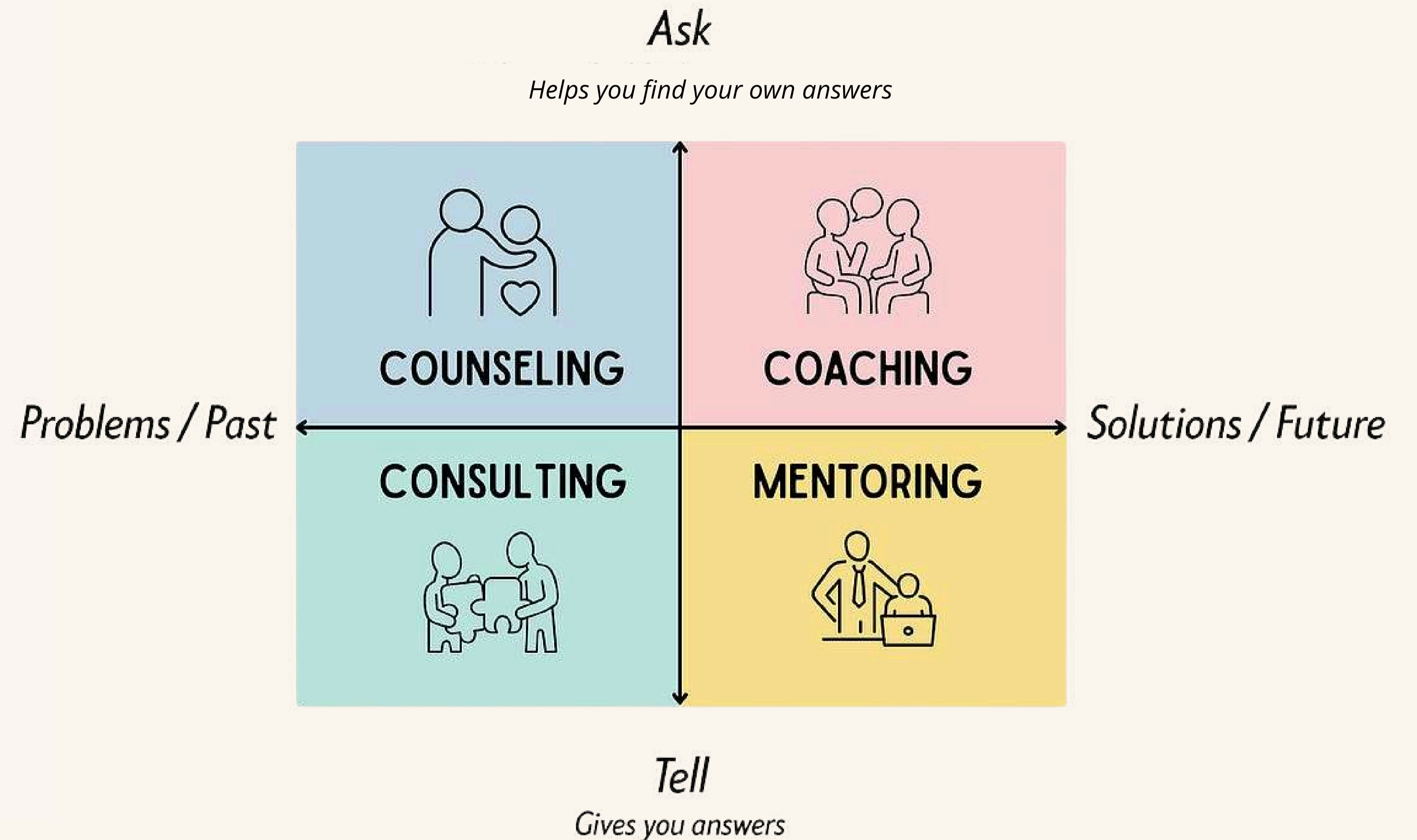
Pas de "meilleure IA" universelle : le choix se fait selon l'usage spécifique.

IMPACT & RISQUES

Menaces intellectuelles

- ⚠ Risque d'**atrophie cognitive**.
- ⚠ Manipulation & Fake News facilitées.
- ⚠ Accélération de la cybercriminalité.
- ⚠ Concentration du pouvoir technologique.

Métiers exposés : Saisie, Caisse, Comptabilité, Administratif.



CONSOMMATION & ÉNERGIE



Un Impact Majeur

1 heure d'IA = **3 kWh** (un radiateur allumé pendant 3h).

💧 Concurrence pour l'**eau** de refroidissement.

⚙️ Projets nucléaires (SMR) dédiés aux data centers.

FORMATION & JUNIORS

LE RISQUE DE "RUPTURE DE TRANSMISSION"

Si l'IA remplace les tâches d'exécution des débutants, comment acquerront-ils l'expertise nécessaire pour devenir les futurs décideurs ?

L'automatisation de la documentation remet en question les parcours d'apprentissage traditionnels. Former les seniors de demain sans les tâches formatrices d'aujourd'hui est un défi critique pour les entreprises.

SCÉNARIOS D'AVENIR

Optimiste

Revenu minimal universel.
Libération du temps créatif.

Réaliste

Évolution freinée par les **limites physiques** de la planète : pénurie de **métaux rares**, capacité **électrique** limitée et besoins massifs en **eau**.

Pessimiste

Tensions sociales majeures
entre actifs et inactifs.

MESSAGES CLÉS

- i L'IA transformera **tous les métiers** sans exception.
- i Maîtrise technique = **Avantage concurrentiel** décisif.
- i **Esprit critique** indispensable face aux hallucinations.

"L'urgence pour tout le monde est de **se former**, de comprendre et de changer le style d'éducation."

LIMITES & INCERTITUDES

Limites Identifiées	Zones d'Incertitude
Dépendance énergétique non soutenable	Évolution réelle des métiers à moyen terme
Risque de bulle spéculative à court terme	Efficacité des mesures de protection des données
Perte de capacités humaines (atrophie)	Capacité d'adaptation des systèmes éducatifs
Impact social déstabilisant	Régulation future par les gouvernements